



Etude historique des crues du bassin versant Dolon-Sanne

ETAPE 3

Mai 2022

Des REPÈRES DE CRUES à POSER

A PARTIR DES HAUTEURS D'EAU qui ont pu être collectées lors des deux premières étapes de l'étude historique, le déploiement d'un réseau de repères de crues a été étudié sur le territoire Dolon-Sanne. Cette action répond à une obligation réglementaire des communes pour la pose de repères de crue.



Qu'est-ce qu'un REPERE DE CRUE ?

Peint, gravé dans la pierre, matérialisé par une plaque, ou par un macaron, un repère de crue est une marque datée, indiquant le niveau d'eau atteint par les eaux lors d'une crue de cours d'eau, d'un phénomène de ruissellement.

En permettant de se représenter les inondations dans le paysage environnant et d'en imaginer les conséquences, les repères contribuent à entretenir la mémoire collective des événements passés et rappellent l'existence du risque pour mieux y faire face.

Les INFORMATIONS PORTÉES PAR LES REPERES DE CRUE



Niveau atteint
par les eaux

Identité du territoire

Date de la crue
historique :

Les épisodes marquants du territoire :
1993, 1983, 1946, 1856,...

mais aussi récents : 2000, 2014, 2021, ...

Nature du
phénomène

Nom du cours d'eau : la
Sanne, le Dolon, le
Lambroz, ... et/ou des
écoulements de type
ruissellement



Un macaron patrimonial, en lave émaillée, fixé
sur un pont, un bâtiment, ... visible du plus grand
nombre, et préservé dans le temps



Un réseau de repères à l'étude, qui sera déployé lors du PAPI complet

Préserver les repères historiques existants

4 repères de crue existants ont été identifiés sur le territoire Dolon-Sanne, tous localisés sur la commune de Salaise-sur-Sanne.

Ils se rapportent au crues de 1983 et 1993.

Ces repères seront conservés et protégés.



1983 - La Sanne au pont de la RN7

Proposer l'implantation de nouveaux repères

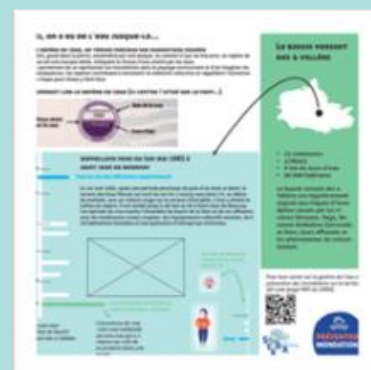
33 observations de hauteurs d'eau sont propices à l'installation de repères de crue.

Les sites ont été présentés aux 9 communes concernées.



Renforcer l'information sur des sites appropriés

En complément de la pose des repères de crue, certains sites pourront faire l'objet d'une valorisation particulière avec l'implantation d'échelles, totems et/ou panneaux d'information.



Localisation des repères proposés aux communes du bassin versant



Une étude en 3 étapes

La collecte des données

1-

La bancarisation des données

2-



Partenaires financiers

