

Comprendre les enjeux de la restauration et observer l'évolution du paysage



Un panneau pédagogique à destination du grand public vient d'être installé au droit des travaux de renaturation effectués sur la Gère entre le Pont de « Chez Monsieur » et la « passerelle du Viannais ». Les promeneurs peuvent désormais venir profiter d'un cheminement amélioré et d'un paysage réouvert sur la Gère...

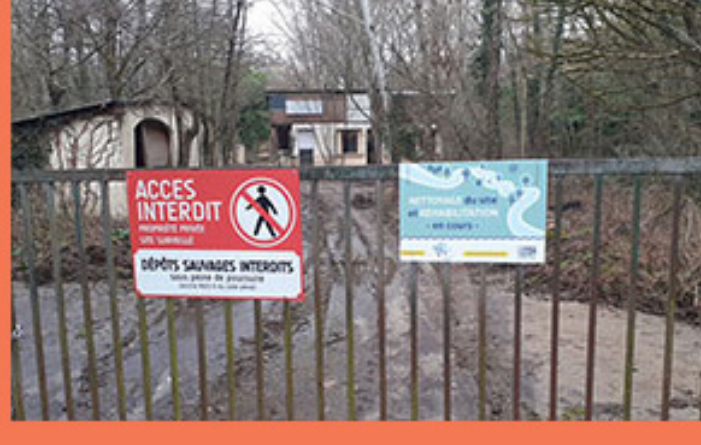
[Lire la suite](#)

St Siméon de Bressieux ; 2eme phase de concertation 2023/2024



Une nouvelle phase de concertation rapprochée s'est ouverte pour présenter les adaptations retenues, lever les derniers points de blocages et continuer l'avancée collaborative du projet sur les points qui restent à discuter.

Nettoyage de l'ancien camping : transformation en cours à Leveau



En septembre 2021, le SIRRA a fait l'acquisition d'une friche au bord de la Sévenne, en périphérie de Vienne, comprenant l'ancien camping de Leveau. (...) La première action consiste à renaturer la friche, notamment par l'enlèvement des déchets présents (pneus usagés, gravats, plastiques, bois, ...) pour éviter, entre autres, les transferts de polluants vers le cours d'eau.

[Lire la suite](#)

Aménagements du Baraton : Protection contre les crues et amélioration du fonctionnement écologique



Afin protéger les populations et les biens contre le risque d'inondation, les travaux engagés sur le cours d'eau du Baraton se sont terminés en novembre 2023. De l'espace a été redonné au lit, assurant ainsi un meilleur fonctionnement de la rivière et une protection accrue contre les inondations pour sécuriser notamment le hameau du Tiolet.

[Lire la suite](#)

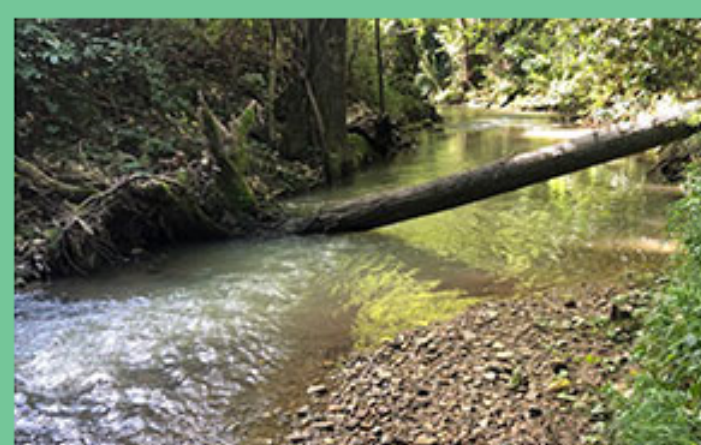
La crise comme si on y était : exercice d'activation du Plan Communal de Sauvegarde (PCS) de Salaise



Réunis en mairie, dans la cellule de crise, élus, directeur des opérations et agents communaux s'affairent alors qu'intervient à tour de rôle, les services de sécurité civile (SDIS, gendarmerie) et les équipes du SIRRA, mobilisés pour la surveillance des cours d'eau et surtout du système d'endiguement qui protège certains quartiers de la ville.

[Lire la suite](#)

Les plans de gestion de la végétation à l'échelle du territoire



La végétation rivulaire joue un rôle important pour la qualité de l'eau (maintien d'une température adaptée à la faune piscicole, filtre à polluant...) mais elle joue également un rôle primordial dans la prévention des inondations. Souvent en lien avec la méconnaissance des obligations et des bonnes pratiques, des défauts d'entretien sont régulièrement observés sur le territoire.

[Lire la suite](#)

Animation inondation : tous résilients face aux risques



Dans le cadre de l'initiative nationale « tous résilients face aux risques » et des actions menées au titre de sa compétence, le SIRRA a occupé un stand PREVENTION INONDATIONS, samedi 18 novembre sur la Foire de Sablons.

[Lire la suite](#)

« Le mystère des eaux de BLV » accessibles à tous !



Partir à la découverte du fonctionnement atypique du bassin versant de Bièvre Liers Valloire ... C'est l'objectif de cette exposition itinérante, développée pour permettre au plus grand nombre, et au jeune public notamment, d'en apprendre plus sur les fortes interactions entre les eaux superficielles et souterraines du bassin versant, la vulnérabilité de la nappe et son importance pour le développement du territoire, ...

[Lire la suite](#)