

Pour continuer à recevoir ces informations, validez votre inscription !

Nous supposons que les informations transmises dans cette lettre peuvent vous intéresser, cependant, pour être sûr de continuer à les recevoir, et si ce n'est pas déjà fait, pensez à valider votre inscription. [C'est très simple, suivez ce lien !](#).

Sinon vous pouvez également vous désabonner en suivant le lien en pied de page.

Prévention des inondations et renaturation de la rivière à Saint-Siméon-de-Bressieux



Une étude de faisabilité a permis de définir un programme d'aménagement, validé au mois de mars par le Comité Syndical du SIRRA, visant à la prévention des inondations, la renaturation de la rivière vieille et la réalimentation en eau du marais de Chardonnière situé sur la commune.

[Lire la suite](#)

Participez à l'étude sur l'historique des crues !



Afin de renforcer la connaissance des crues historiques du bassin versant des 4 Vallées (dans le cadre du Programme d'action de prévention des inondations (PAPI) des 4 Vallées), le SIRRA engage une vaste enquête et fait appel à tous les habitants afin que cette connaissance soit la plus précise possible.

[Lire la suite](#)

PSE : paiements pour services environnementaux



La candidature du SIRRA et de ses partenaires, répondant à l'appel à initiatives émise par L'Agence de l'eau sur l'expérimentation de « paiements pour services environnementaux (PSE) » a été retenue et officiellement confirmée le 19 mars 2020.

[Lire la suite](#)

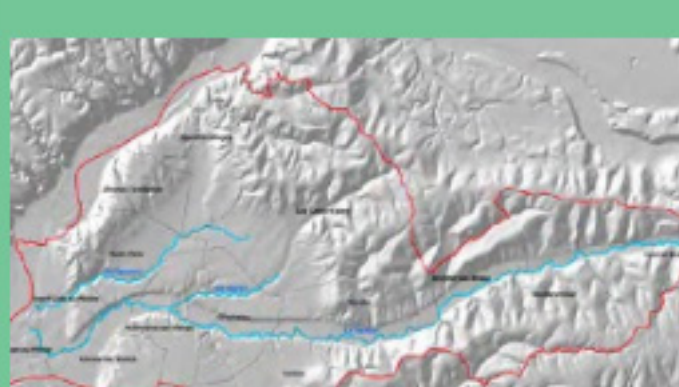
Un scénario validé pour les travaux sur la Gère à Eyzin-Pinet vers chez Monsieur



Le SIRRA porte un projet de restauration de la Gère à Eyzin-Pinet sur un tronçon d'un kilomètre vers le lieu-dit « Chez Monsieur ». L'objectif est d'en améliorer le fonctionnement éco-morphologique en vue de réduire les risques d'inondation liés aux crues et de favoriser une meilleure qualité de l'eau et des milieux aquatiques.

[Lire la suite](#)

Début des travaux d'entretien des boisements de berges sur la Varèze, le Suzon et le Saluant



Les cours d'eau principaux du bassin de la Varèze ainsi que le Saluant, dont le linéaire total représente 48km, ont fait l'objet d'un plan de gestion de la ripisylve (boisements de berge), dont la mise en œuvre va prochainement prendre effet.

[Lire la suite](#)

Déconnecter le Biel du réseau d'assainissement de La Côte-Saint André.



Le Biel, cours d'eau traversant la commune de la Côte Saint André est connecté, dès l'entrée en zone urbaine, au réseau unitaire (d'eau pluviale) de la ville. Une convention a été définie entre la commune de La Côte Saint-André et le SIRRA afin de mener les études et travaux nécessaires pour déconnecter les eaux du Biel du réseau unitaire avant fin 2020.

[Lire la suite](#)

Contrat vert et bleu Bièvre-Valloire : Bilan mi-parcours



Le Contrat vert et bleu, mis en place sur le territoire de Bièvre-Valloire en 2016, est parvenu fin 2019 au terme de 3 années de mise en œuvre marquant ainsi son arrivée à mi-parcours. Un bilan, effectué par le CEN Isère, qui accompagne le SIRRA au niveau technique et scientifique, a été réalisé dans le but d'évaluer l'atteinte des objectifs et le taux de réalisation des actions entreprises par les différents maîtres d'ouvrage.

[Lire la suite](#)

Préserver. Protéger. Gérer durablement la ressource en eau.

www.sirra.fr

6 COLLECTIVITÉS AU COEUR DE LA GOUVERNANCE DU SIRRA



Quelqu'un vous a transféré cette newsletter mais vous souhaiteriez la recevoir automatiquement? [Suivez ce lien pour vous abonner.](#)

Les informations transmises ne vous intéressent plus? [Désabonnez vous en cliquant ici.](#)