



Etude participative sur l'historique des crues du bassin versant des 4 vallées

Etape 1

La COLLECTE DES DONNÉES

Pourquoi ? Les épisodes de crues de 2007, 2008, 2013, 2014, ... et jusqu'à cette année 2020, ont rappelé le caractère vulnérable du territoire des 4 Vallées (Sevenne, Véga, Vesonne, Gère) au risque d'inondation. Jusqu'à présent, la connaissance des crues historiques restait partielle et nécessitait d'être complétée et approfondie.

Objectifs de la démarche. L'étude a eu pour but de compléter et approfondir la connaissance des crues passées, afin de valoriser ces éléments historiques dans la démarche Plan d'Action de Prévention des Inondations (PAPI) en cours sur le bassin. Elle a associé les acteurs et habitants des 4 Vallées dans la démarche de collecte. **L'étude s'inscrit ainsi comme un outil de sensibilisation à la culture du risque.**

Plus d'informations ?
Cliquez ici !

Le PAPI, c'est quoi ?

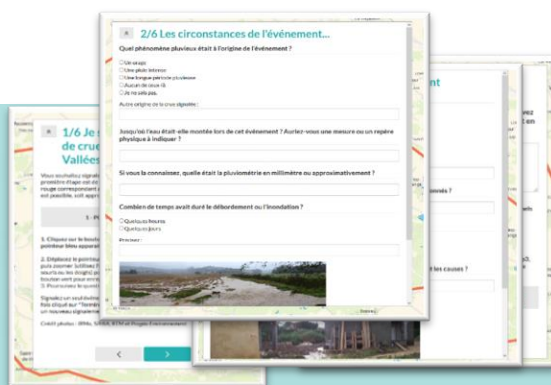


3 moyens de collecte.

1 - Une journée Mémoire des crues

2 lieux de rencontre à Pont Evêque et Saint Jean de Bournay, une vingtaine de participants, des prises de rendez-vous pour des entretiens plus complets

Espace d'exposition animé à l'aide de photographies et films, postes d'interviews et de collecte de témoignages, rencontres et échanges avec les chargées de mission du SIRRA et leurs prestataires.



2- Une plateforme de contribution en ligne

Espace internet accessible entre le 15 juillet et le 30 octobre, une trentaine de contributeurs, plus de 400 documents collectés illustrant des situations d'inondation vécues

Questionnaire pas à pas pour localiser et décrire l'évènement, apporter des précisions sur les hauteurs d'eau observées et les dégâts, charger des photos, des vidéos, des écrits ...

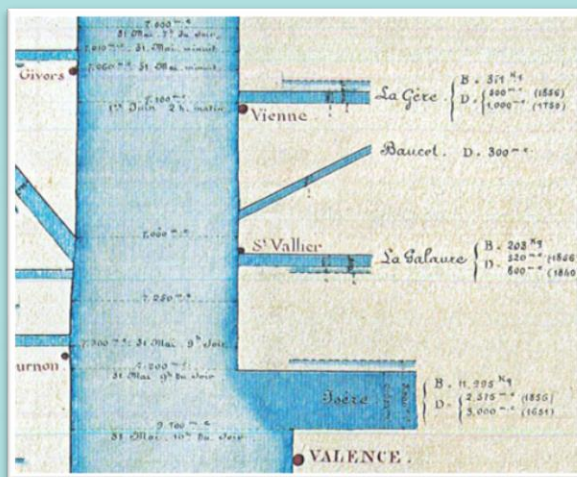


3- Des recherches

Dans les archives du SIRRA...

50 documents exploités (études techniques, cartes d'aléas, courriers, ...),

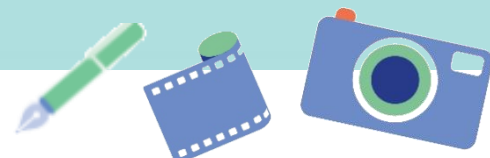
Près des 90 évènements de crues caractérisés, principalement contemporains



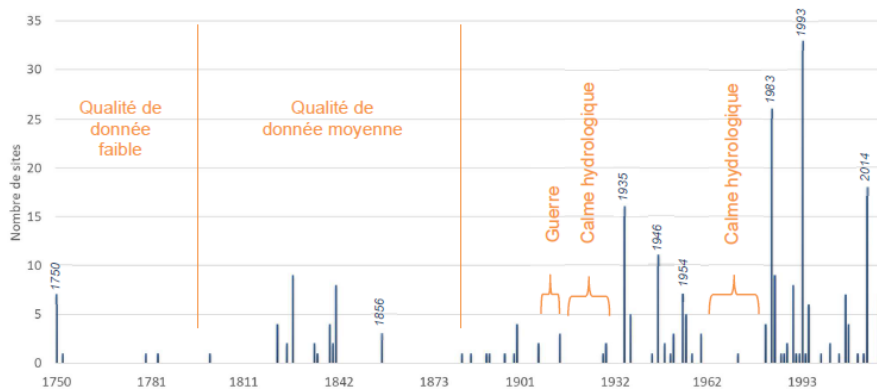
Aux archives départementales de l'Isère...

Consultation des fonds anciens, pour une sélection de 80 documents pertinents sur les 4 Vallées

Une source d'information majeure pour identifier et caractériser les évènements sur la période 1850-1950



Cette phase se conclut sur une connaissance approfondie des crues et des épisodes de ruissellement sur le territoire : **88 dates de crues répertoriées et qualifiées sur l'ensemble du bassin versant des 4 vallées, soit 3 fois plus qu'au démarrage de l'étude, permettant d'établir une chronologie des crues de 1544 à nos jours, avec un évènement majeur en 1750.**



Frise chronologique des crues des 4 Vallées (graduation en nombre de sites impactés recensés)

Accédez directement aux autres synthèses d'étude



Une étude en 3 étapes



La bancarisation des données collectées



2-



Partenaires financiers

