



Contrat Vert et Bleu Bièvre-Valloire



Le Contrat Vert et Bleu (CVB) Bièvre-Valloire 2016-2020, arrive à échéance. C'est un programme **opérationnel, contractuel et multipartenarial** financé par la région Auvergne-Rhône-Alpes pour une **application territoriale de la politique Trame Verte et Bleue (TVB)** de préservation de la biodiversité grâce au concept de continuités et de réseau écologique. La structure porteuse, le Syndicat isérois des rivières Rhône Aval (**SIRRA**), débute donc le processus d'évaluation. Celui-ci a commencé par la création de **questions évaluatives**, puis par une **collecte de données** auprès de **13 maîtres d'ouvrage** grâce à la construction du **tableau de bord de suivi** des actions et enfin par la réalisation d'une **cartographie globale** de la mise en œuvre du CVB Bièvre-Valloire.

Thème	Propositions de questions évaluatives adaptées au contexte du CVB Bièvre-Valloire
Biodiversité / cohérence écologique	Pour aborder les questions de ce thème, les zones à enjeu définies pour le CVB et les continuités écologiques identifiées au SRCE et entre les réservoirs de biodiversité devront être prises en compte.
	Dans quelle mesure le programme a-t-il contribué à l'amélioration des connaissances sur la fonctionnalité écologique des écosystèmes ? Et dans quelle mesure ces connaissances ont-elles été utiles au programme ?
	Dans quelle mesure le programme a-t-il permis d'améliorer la fonctionnalité de la matrice naturelle (évolution des espèces : augmentation, mortalité) et de conserver et restaurer les continuités écologiques ?
Gouvernance, moyens, analyse	Dans quelle mesure les résultats obtenus sont-ils en adéquation avec les moyens (financiers, humains) engagés par rapport aux objectifs définis ?
	Comment la gouvernance a-t-elle influencé la mise en œuvre du contrat et l'atteinte des objectifs du CVB ?
Appropriation par les acteurs	En quoi a-t-il permis une meilleure appropriation des enjeux et concepts de la TVB et une intégration dans leurs projets et leurs actions ?
Pérennité/durabilité	Les effets du contrat seront-ils durables ? Les mécanismes mis en place sont-ils viables ?

La première étape réside dans la **création de questions évaluatives** correspondant aux critères d'évaluation et aux objectifs initiaux du Contrat. La réponse à ces questions est donc l'évaluation en elle-même. Pour y répondre, il est donc nécessaire d'avoir **accès aux données** produites dans le cadre du **dispositif de suivi par indicateurs**.



6 Questions évaluatives adaptées au contexte du CVB Bièvre-Valloire afin d'orienter l'évaluation finale

LE SAVIEZ-VOUS ?



218 indicateurs créés par les maîtres d'ouvrage lors de la construction du Contrat pour **49 actions** (hors actions non réalisées ou abandonnées)

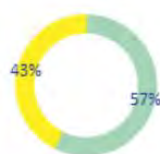


Seulement **57% des indicateurs utilisés** pour le suivi des actions (complexité du nombre et de la nature des indicateurs)



25% des actions réalisées et **63% des actions** encore en cours de réalisation

TAUX D'UTILISATION DES INDICATEURS DE SUIVI

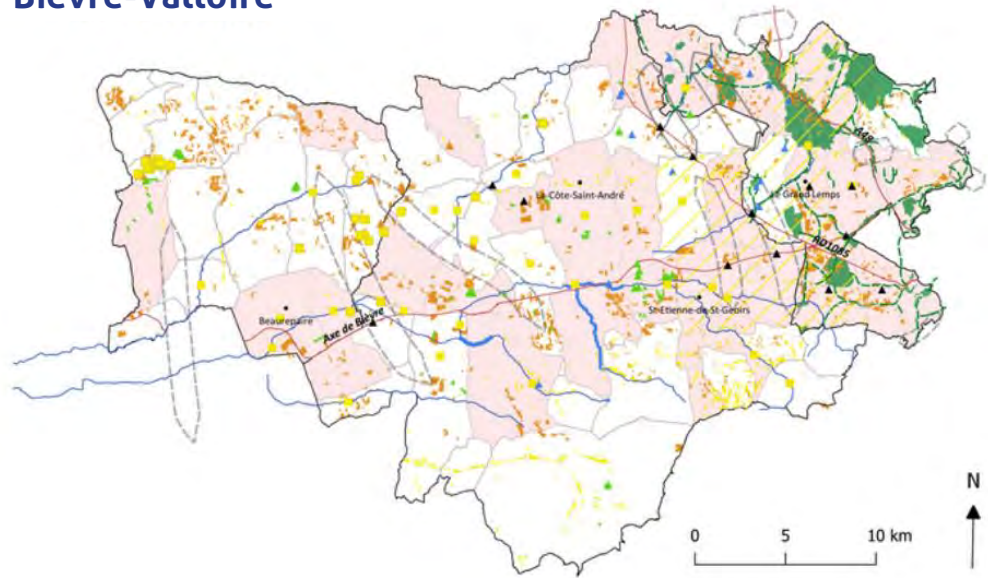


■ Indicateurs utilisés ■ Indicateurs abandonnés

ETAT D'AVANCEMENT DES ACTIONS



Cartographie globale de la mise en œuvre du Contrat Vert et Bleu Bièvre-Valloire



Sources : Données fournies par les maîtres d'ouvrage du CVB Bièvre-Valloire.

Conception et réalisation : F.Laharanne, SIRRA, août 2020.

- ➔ Répartition relativement homogène des actions sur le territoire
- ➔ Animations en plus grand nombre à l'Est du territoire

TRAVAUX Trame bleue — Restauration continuité aquatique Trame verte ▲ Arbres isolés et haies Trame agricole (PAEC) ■ Mesures Agro-Environnementales (MAE) Mortalité de la faune ▲ Résorption de points de conflit	URBANISME ■ Réservoirs locaux de biodiversité — Corridors locaux ANIMATION ■ Scolaires - Grand public ETUDES ■ Avifaune - Milieux humides - Cours d'eau - Pelouses sèches - Agricole	SRCE Auvergne-Rhône-Alpes □ Corridors fuseaux à maintenir □ Corridors fuseaux à restaurer Informations géographiques • Villes (Source : IGN.) — Cours d'eau — Réseau d'infrastructures routières □ EPCI □ Limites communales
--	---	--

Recommandations et perspectives

- 
Co-construire le dispositif de **suivi** et d'**évaluation** en début de Contrat
- 
 Prendre en compte de **nouveaux enjeux** (trame noire, espaces forestiers)
- 
 Repenser les **objectifs prévisionnels** des actions en **adéquation** avec les **indicateurs de suivi**
- 
Affirmer le rôle du **SIRRA** et du **réseau d'acteurs** du CVB Bièvre-Valloire

AUTONOMIE

Réflexion sur la durabilité et l'autonomie des actions post CVB

2EME CVB Bièvre Valloire

Evaluation et construction du nouveau CVB 2022-2026

PARTICIPATION CITOYENNE

Démocratie participative et acceptation sociale entre l'ensemble des usagers du territoire de projets

Financiers



Co-financeur

